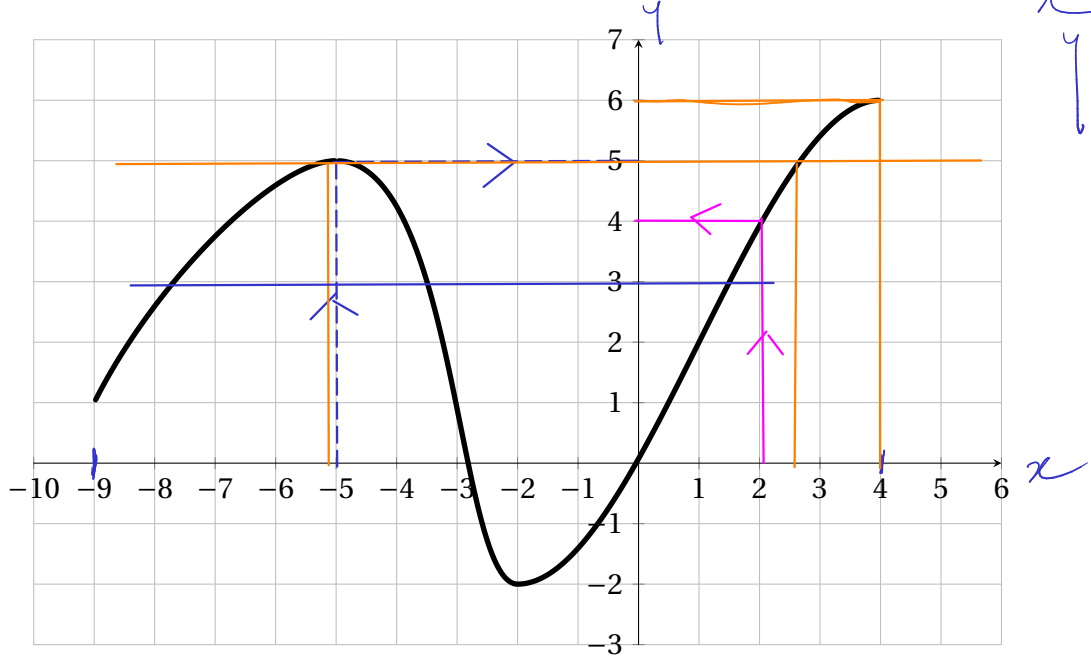


Fonctions

I] Généralités

1. Image et antécédents (graphiquement)

On a tracé ci-dessous la courbe représentative d'une fonction f .



a. Quel est l'ensemble de définition de f ?

$D_f = [-9; 4]$

b. Lire l'image de -5.

$f(-5) = 5$

c. Lire $f(2)$

$f(2) = 4$

d. Quels sont les antécédents de 5?

2 antécédents: -5 et 2,6 $f(-5) = 5$
 $f(2,6) = 5$

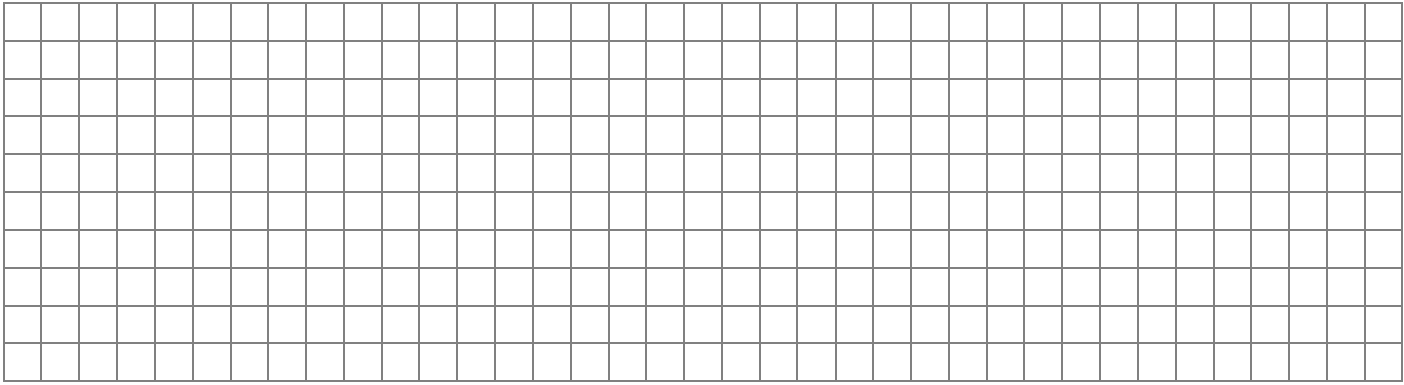
e. Quel est l'antécédent de 6?

$f(4) = 6$

f. Trouver un nombre qui a trois antécédents par f et donner ces antécédents.

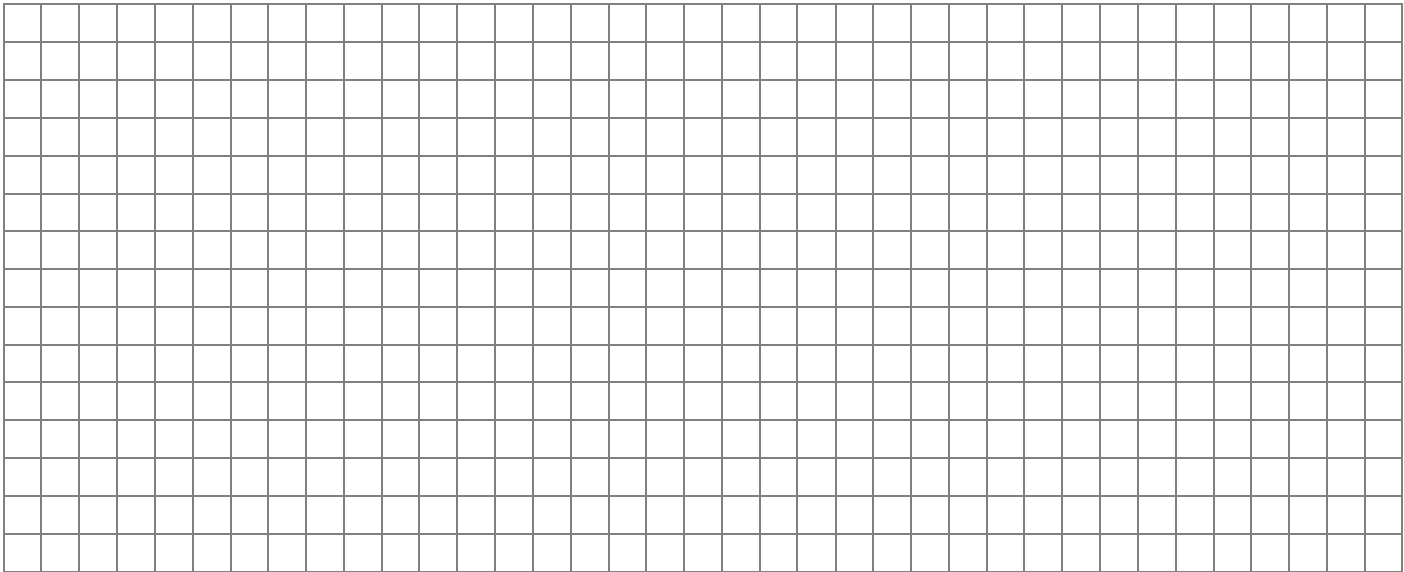
3 $f(-7,8) = 3$ $f(-3,5) = 3$ $f(1,4) = 3$

4. Variations



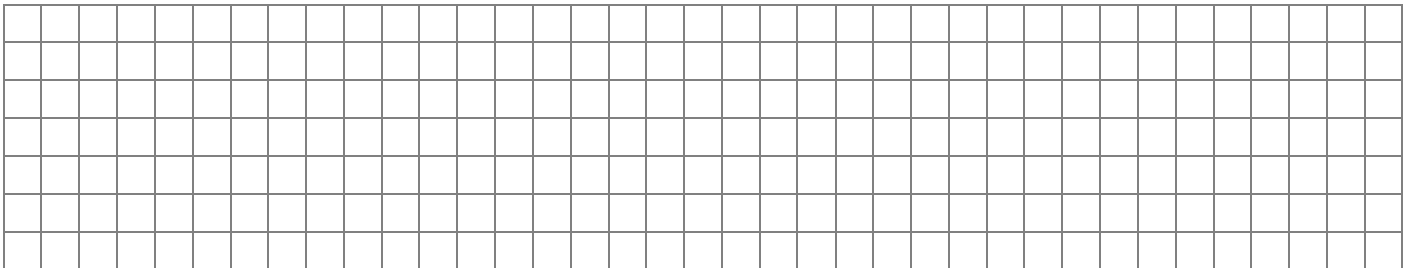
5. Signe d'un produit de fonctions affines.

Étudier à l'aide d'un tableau le signe du produit de f et g définies précédemment.



III] Fonctions polynômes de degré 2

1. Définition



2. Nature de la courbe représentative.

