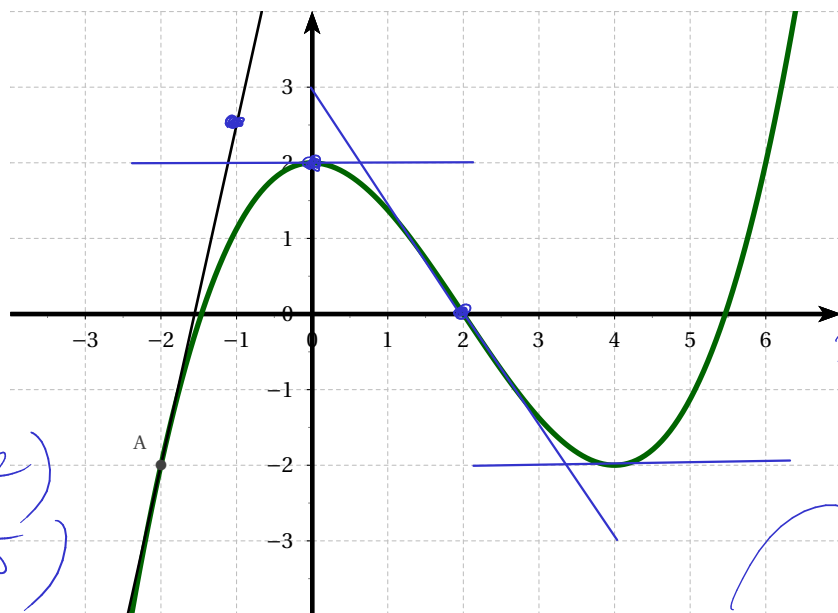


Évolution : exercices

Exercice 1



A (-2; -2)
B (-1; 2,5)

1. Pour quelles valeurs de x a-t-on $f'(x) = 0$?

$f'(0) = 0$ $f'(4) = 0$

2. Lire la valeur de $f'(-2)$.

$f'(-2) = \frac{2,5 - (-2)}{-1 - (-2)} = \frac{4,5}{1} = 4,5$

3. On a $f'(2) = -\frac{3}{2}$. Tracer la tangente à la courbe au point d'abscisse 2.

Exercice 2

Trouver le coefficient multiplicateur correspondant à l'évolution en pourcentage :

• Augmenter de 57%

1,57

• Diminuer de 57%

0,43 $1 - \frac{57}{100} = \frac{100}{100} - \frac{57}{100}$

• Augmenter de 150%

2,5 $= \frac{100 - 57}{100} = \frac{43}{100} = 0,43$

• Diminuer de 150%

-0,5 $1 - \frac{150}{100} = \frac{100}{100} - \frac{150}{100}$
 $= \frac{100 - 150}{100} = \frac{-50}{100} = -0,5$

